

CONSULENTE, TI RICONOSCI?

**RICHIESTE CONTINUE DAI CLIENTI
SULLA FORMAZIONE PER LA
SICUREZZA SUL LAVORO**

**WHATSAPP, EMAIL E TELEFONATE
OPERATIVE DA GESTIRE OGNI GIORNO**

**INVIO RICORRENTE DI UNILAV,
CAMERALI E DOCUMENTI AZIENDALI**

**DIFFICOLTÀ NEL COMUNICARE
TEMPESTIVAMENTE NUOVE ASSUNZIONI**

**NECESSITÀ DI TUTELARE MEGLIO IL
TUO STUDIO E LE AZIENDE CHE SEGUI**

PIÙ TUTELA. PIÙ ORDINE. PIÙ TEMPO.

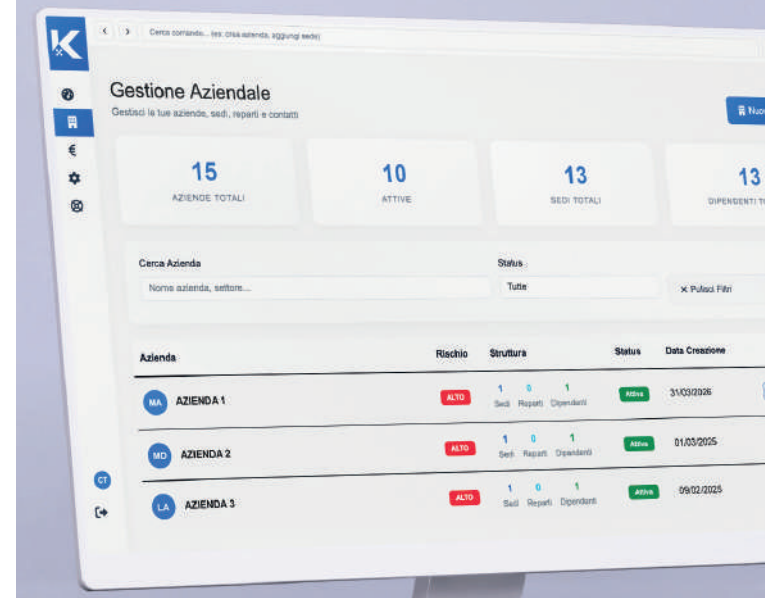
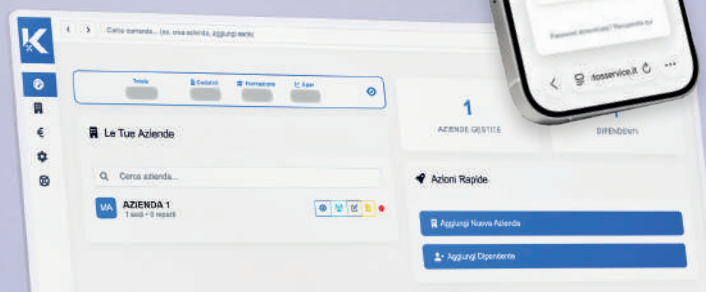
COS'È KONNEXA

Konnexa è il **primo software** pensato per i consulenti che consente di liberarsi dalla gestione della consulenza sulla formazione in materia di sicurezza sul lavoro.

Il **primo sistema** gestionale che integra direttamente l'ente di formazione occupandosi del modello organizzativo delle aziende: ottimizza i tempi lavorando direttamente sui documenti già in tuo possesso. Con un semplice copia e incolla crea automaticamente anagrafiche, profili di rischio e connette l'azienda all'ente di formazione senza richiedere alcun intervento nella consulenza.

È un **modello organizzativo** evoluto che ottimizza il lavoro del consulente e aumenta la tutela dello studio e delle aziende gestite, inviando automaticamente in formazione il lavoratore appena assunto.

È un **sistema semplice, veloce e intuitivo, progettato per essere altamente delegabile all'interno dello studio.**



COME FUNZIONA

1. Inserisci le informazioni

Utilizzi i documenti già disponibili, come visura camerale e UNILAV, per avviare il processo.

2. Konnexa organizza i dati

Il sistema crea le anagrafiche, associa i lavoratori ai profili di rischio e ordina le informazioni in un unico ambiente.

3. Connetti azienda ed ente di formazione

Le informazioni vengono condivise in modo rapido e corretto, senza continui passaggi manuali.

4. Gestisci il flusso formativo

Segui l'avanzamento della formazione, le attività da completare e gli aggiornamenti necessari.

5. Mantieni il controllo

Hai una visione chiara di scadenze, obblighi formativi e adempimenti, a tutela dello studio e delle aziende.

RAFFORZA LA QUALITÀ DELLA TUA CONSULENZA

Konnexa ti aiuta a gestire in modo strutturato e continuo i documenti delle aziende, mantenendoli aggiornati e garantendo elevati standard di sicurezza e qualità in materia di formazione.

Con una **visione chiara** del calendario formativo, puoi assistere meglio le aziende che segui, prevenire dimenticanze e intervenire prima che si creino criticità.

Non **perdi di vista** comunicazioni, scadenze e obblighi legati alla formazione sulla sicurezza.

Così lo studio lavora con più ordine e l'azienda riduce il rischio di ritardi, inadempimenti e possibili sanzioni.



Documenti più ordinati

Tutto raccolto in un unico ambiente



Processi più controllati

Meno errori, rinvii e passaggi manuali



Delega più semplice

Attività assegnate con maggiore chiarezza



Maggiore tutela

Più controllo su obblighi, scadenze e adempimenti

**GESTIONE PIÙ ORDINATA.
PROCESSI PIÙ CONTROLLATI.**

CONTATTI

Per conoscere **Konnexa**, richiedere una presentazione o approfondire le modalità di utilizzo della piattaforma, contatta i nostri referenti.



Dott. Antonino Di Salvo

Amministratore area marketing



+39 327 2838558



areamanager@agatosservice.it



www.kairosservice.it



Vito Bono

Amministratore area tecnica



+39 329 9286144



direzione@agatosservice.it



www.kairosservice.it | www.agatosservice.it



SCANSIONA
PER SAPERNE
DI PIÙ

CON KONNEXA

collegi il tuo studio, le tue aziende e i professionisti della sicurezza in un click.

PIÙ TUTELA. PIÙ ORDINE. PIÙ TEMPO.

SCOPRI KONNEXA

Konnexa collega consulente, azienda ed ente di formazione in un unico flusso operativo.

Aiuta lo studio a gestire documenti, scadenze e comunicazioni, supportando l'azienda nel controllo della formazione obbligatoria del personale.

Più ordine nei processi, più tutela per lo studio e più sicurezza per le aziende.

